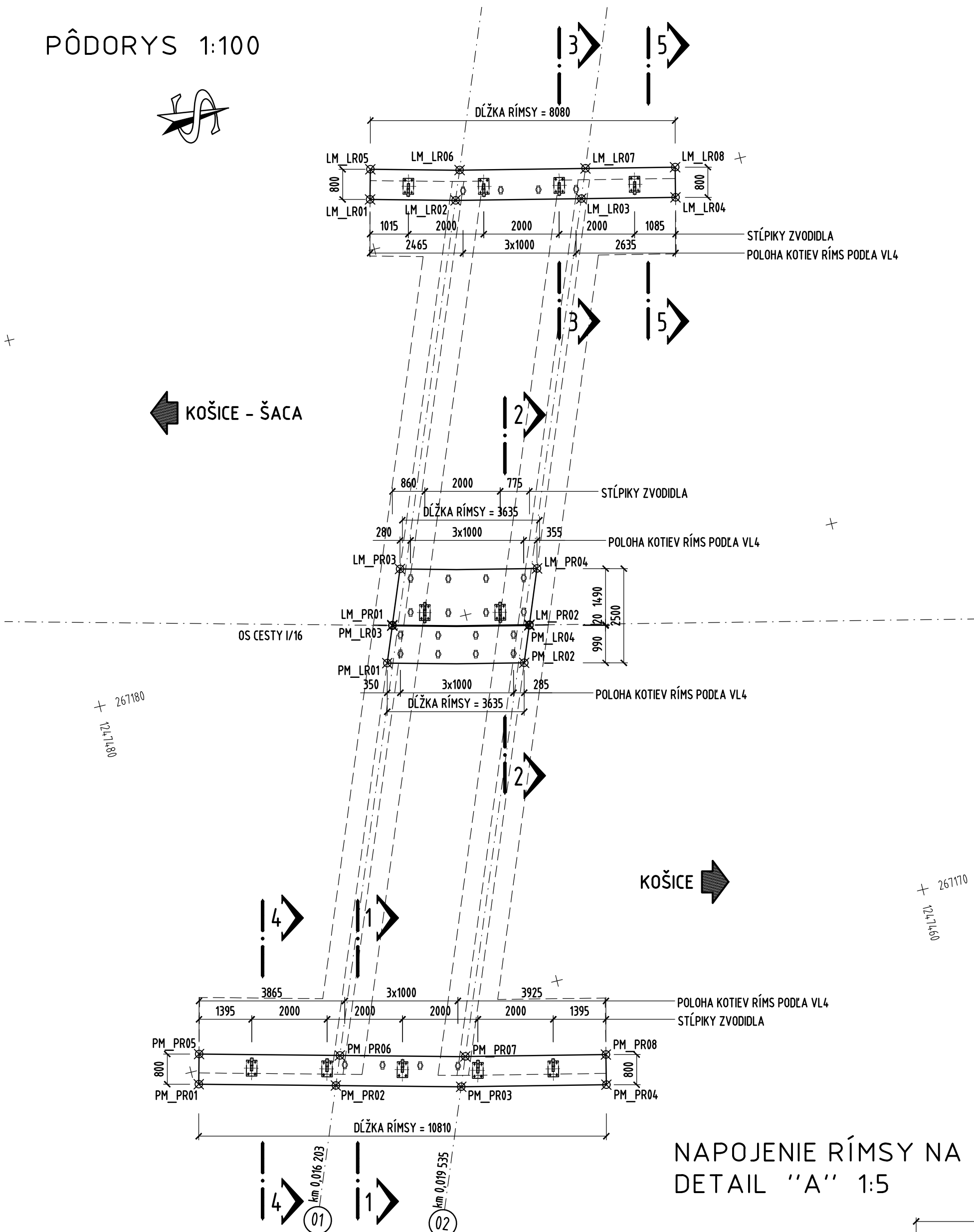
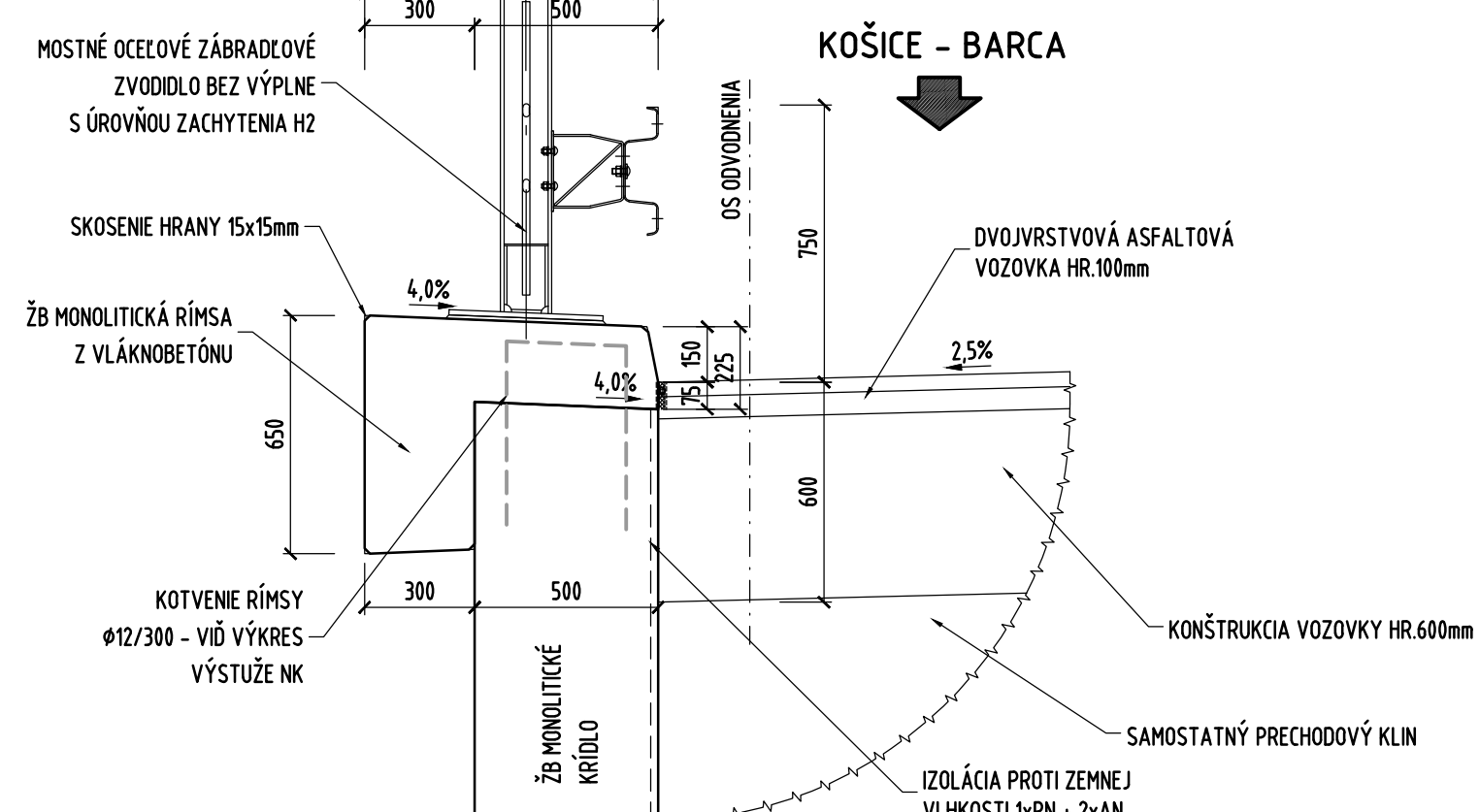


# VÝKRES TVARU A VÝSTUŽE RÍMS

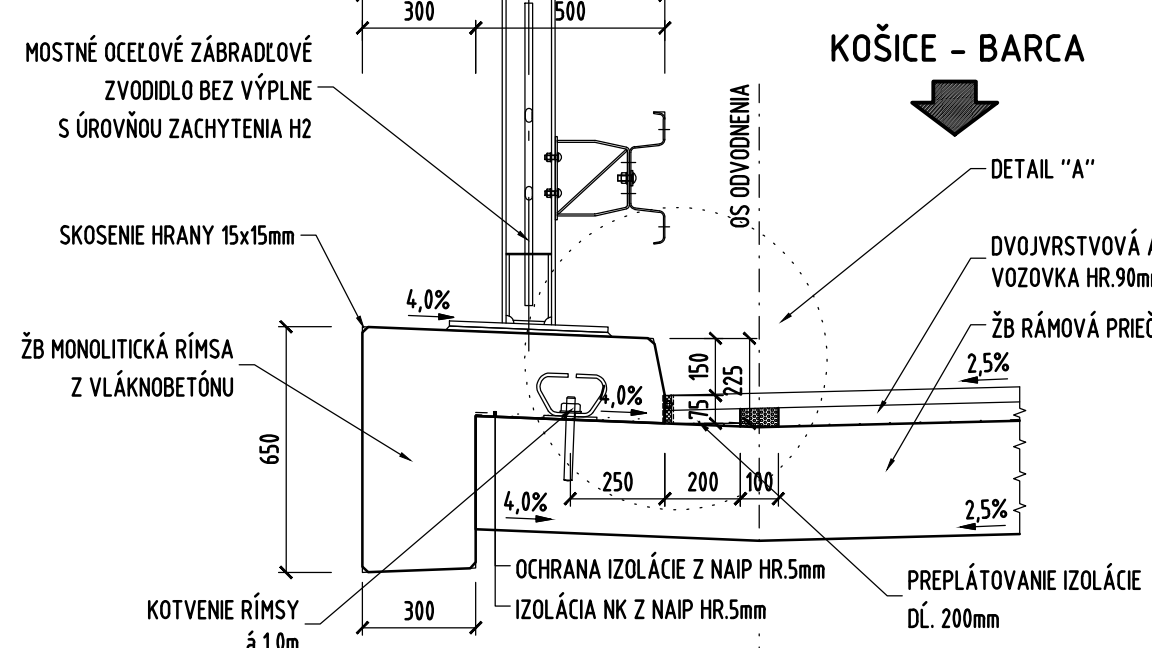
PÔDORYS 1:100



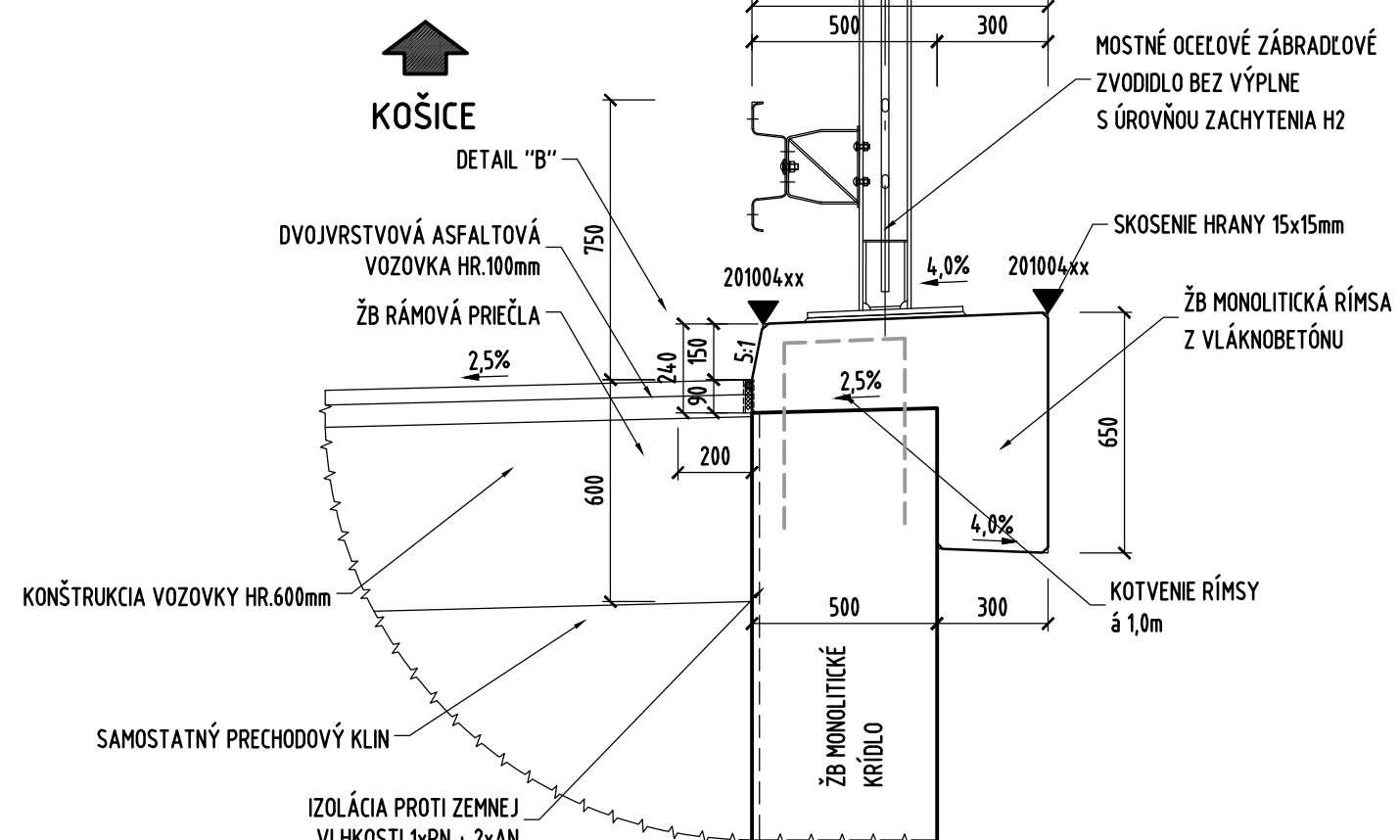
VZOROVÝ REZ VONKAJŠOU RÍMSOU  
ĽAVÉHO MOSTA NA KRÍDLÉ 1:20  
REZ "5-5"



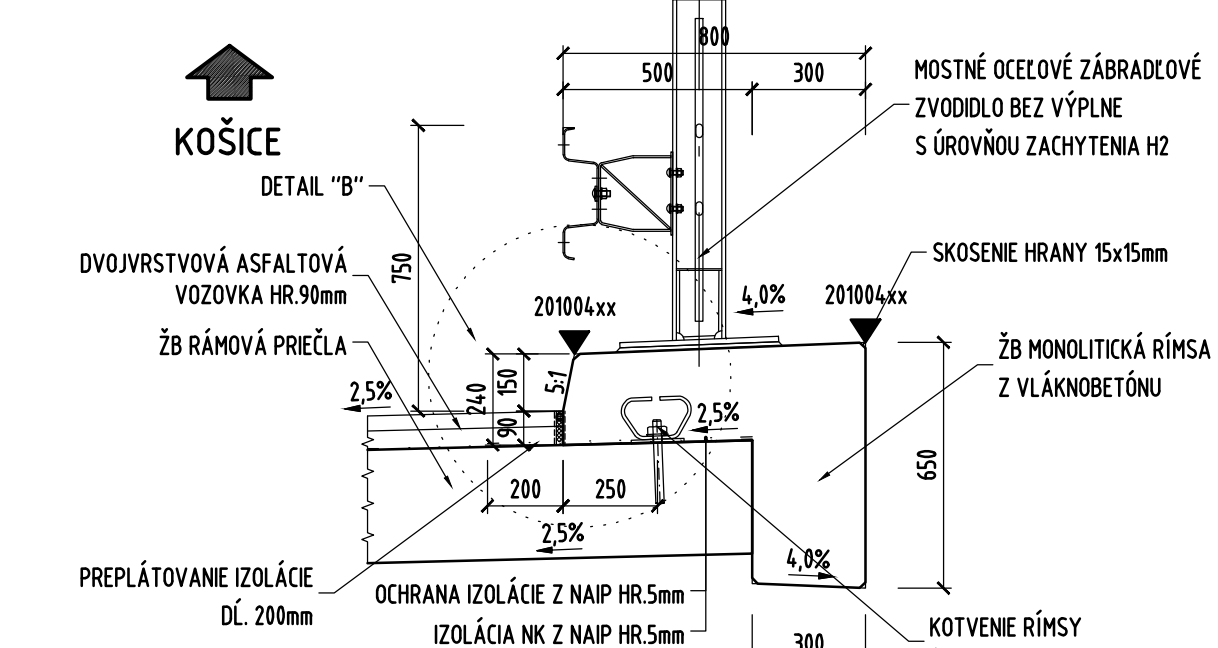
VZOROVÝ REZ VONKAJŠOU RÍMSOU  
ĽAVÉHO MOSTA NA NK 1:20  
REZ "3-3"



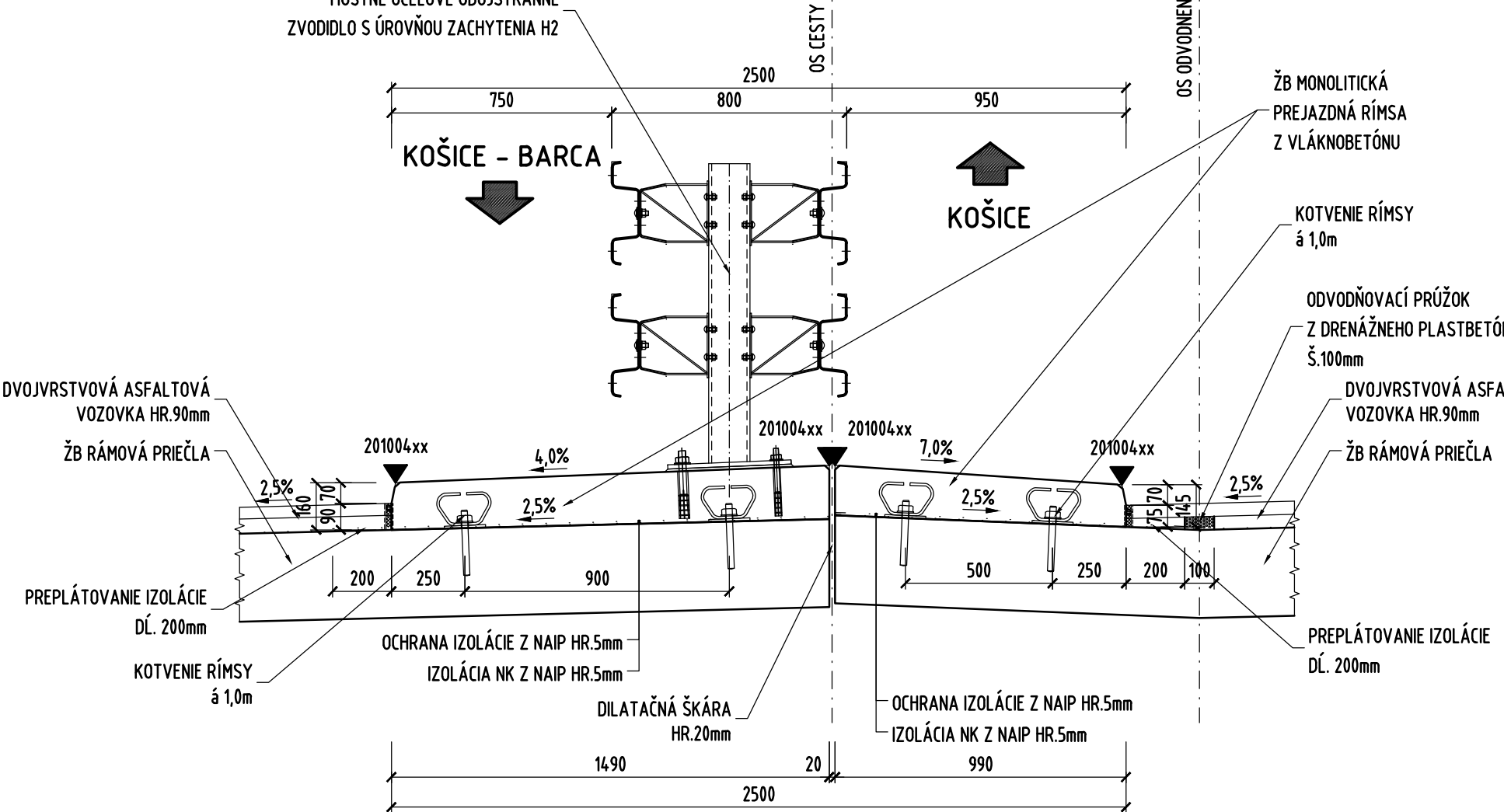
VZOROVÝ REZ VONKAJŠOU RÍMSOU  
PRAVÉHO MOSTA NA KRÍDLÉ 1:20  
REZ "4-4"



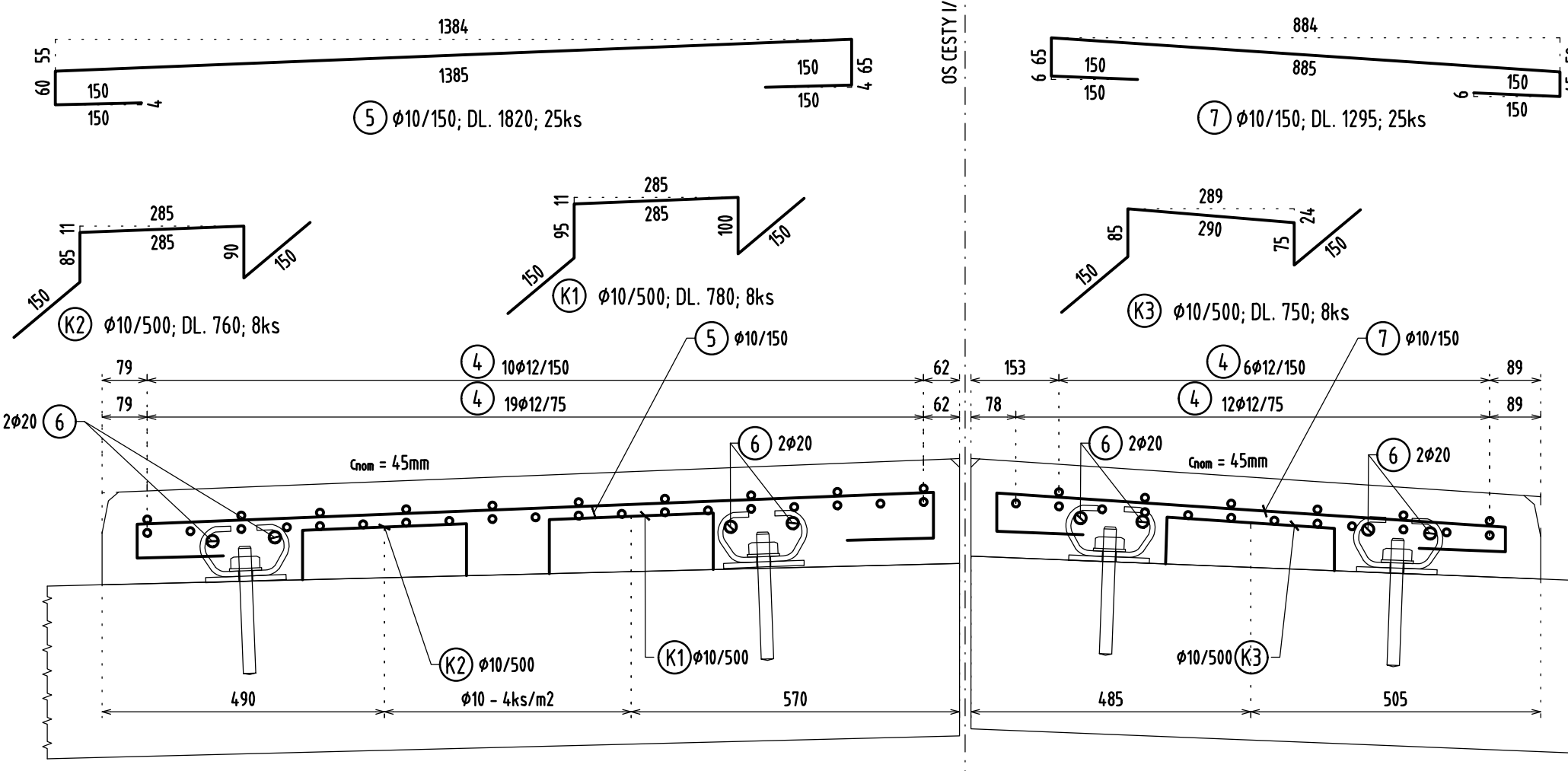
VZOROVÝ REZ VONKAJŠOU RÍMSOU  
PRAVÉHO MOSTA NA NK 1:20  
REZ "1-1"



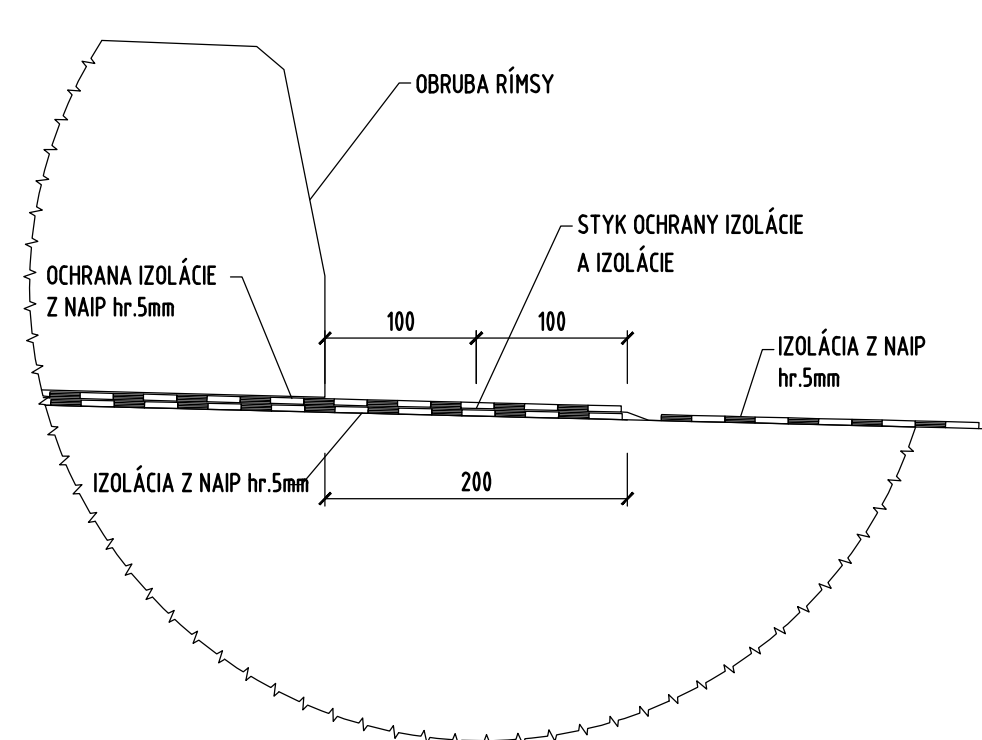
VZOROVÝ REZ RÍMSOU V STREDNOM DELIACOM PÁSE 1:20  
REZ "2-2"



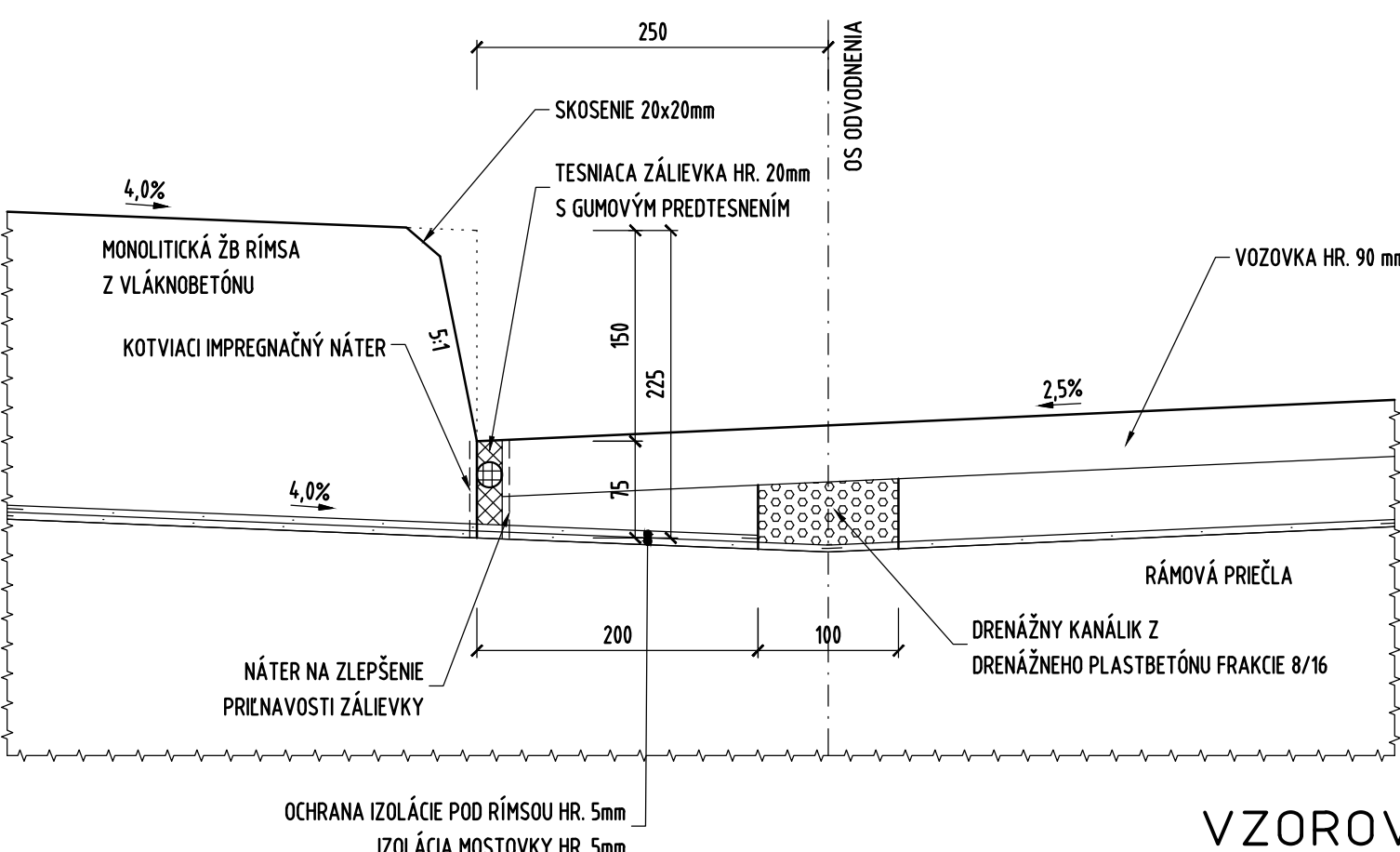
VZOROVÝ REZ RÍMSOU V STREDNOM DELIACOM PÁSE 1:10  
REZ "2-2"



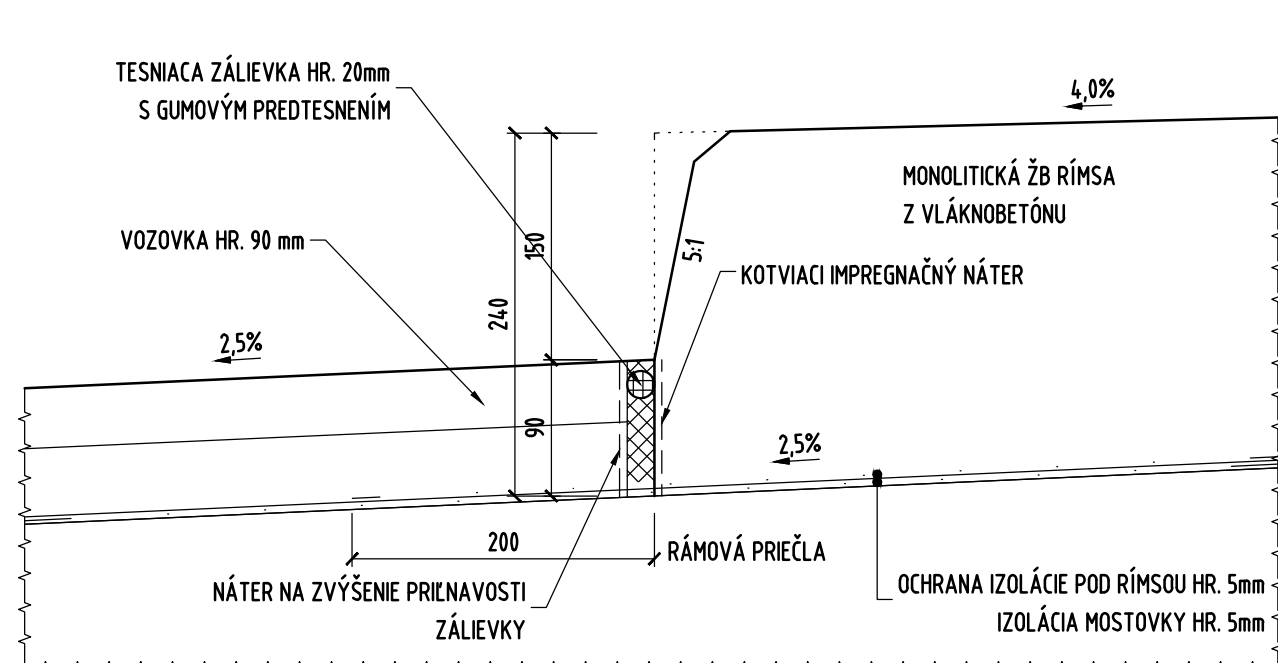
IZOLÁCIA POD RÍMSAMI 1:5



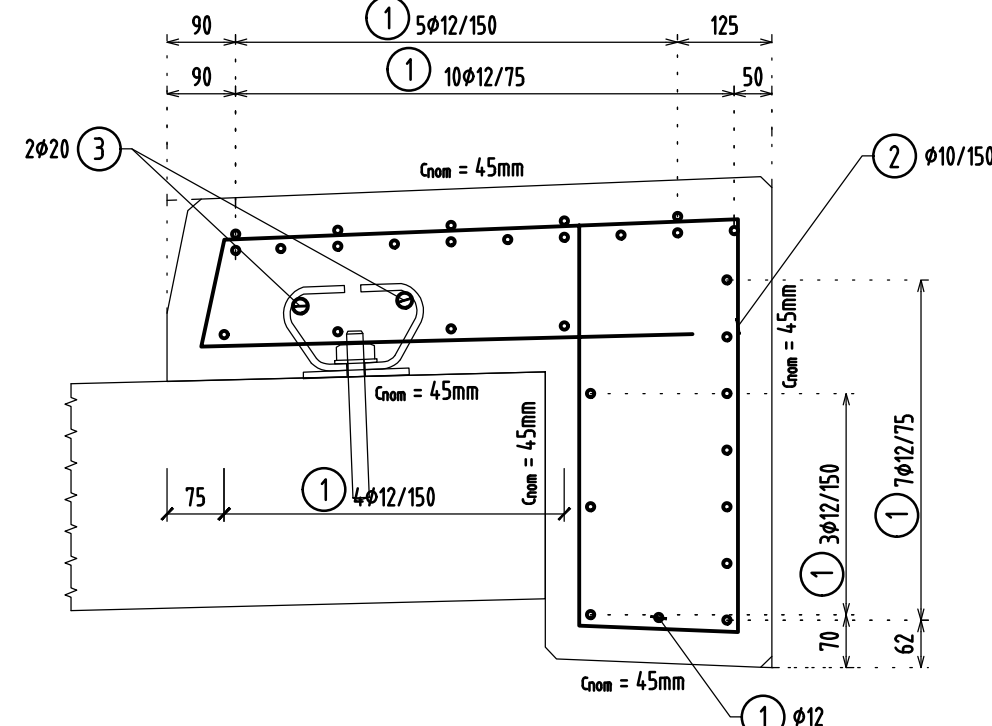
NAPOJENIE RÍMSY NA VOZOVKU S PRŮŽKOM  
DETAIL "A" 1:5



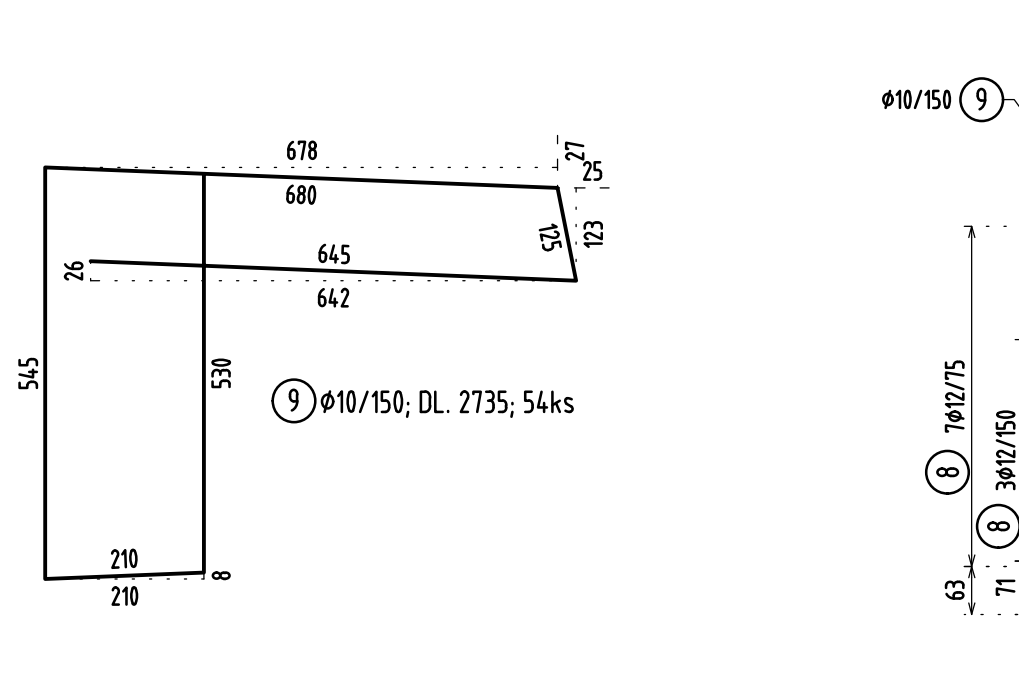
NAPOJENIE RÍMSY NA VOZOVKU BEZ PRŮŽKU  
DETAIL "B" 1:5



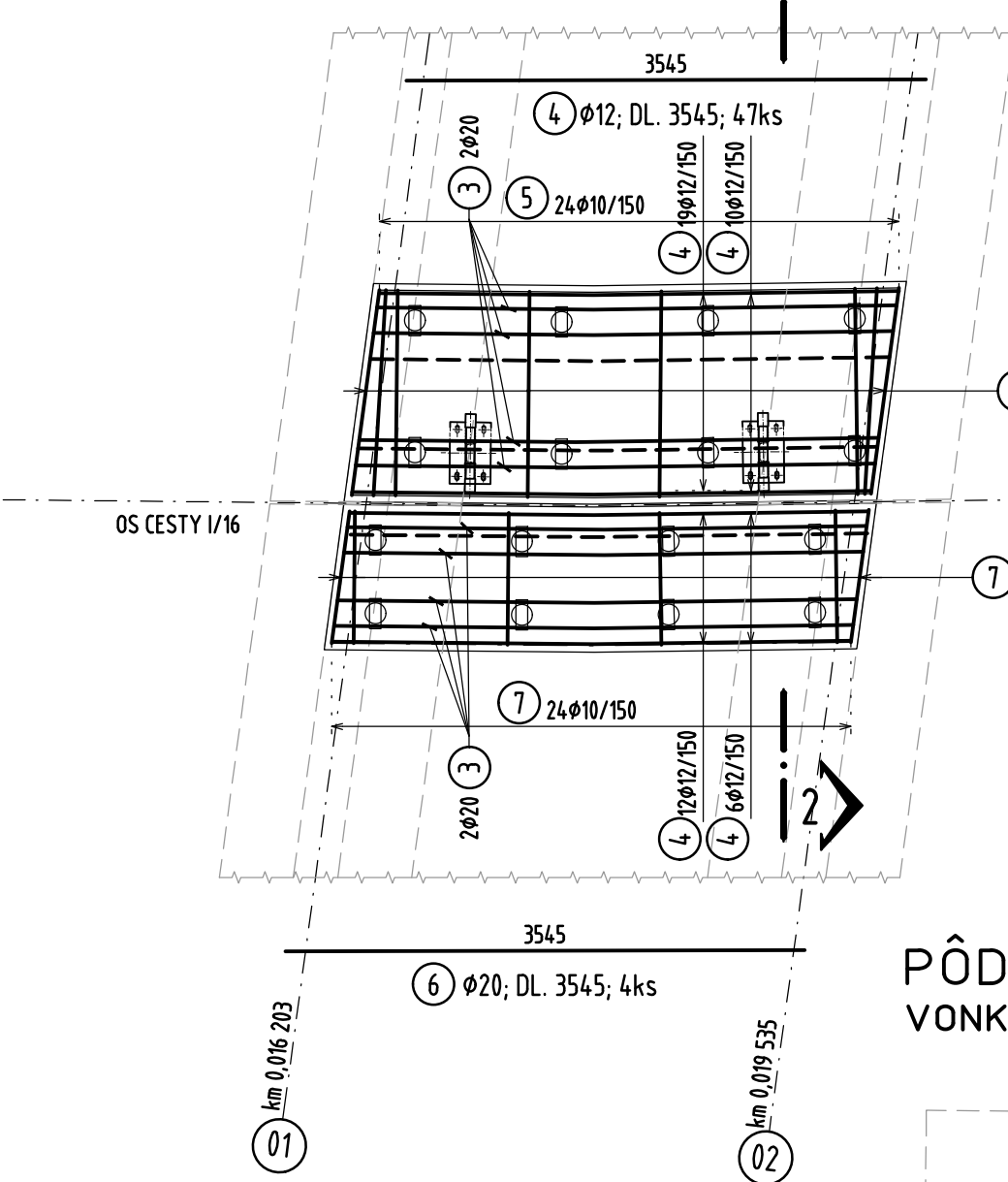
VZOROVÝ REZ VONKAJŠOU RÍMSOU  
PRAVÉHO MOSTA NA NK 1:10  
REZ "1-1"



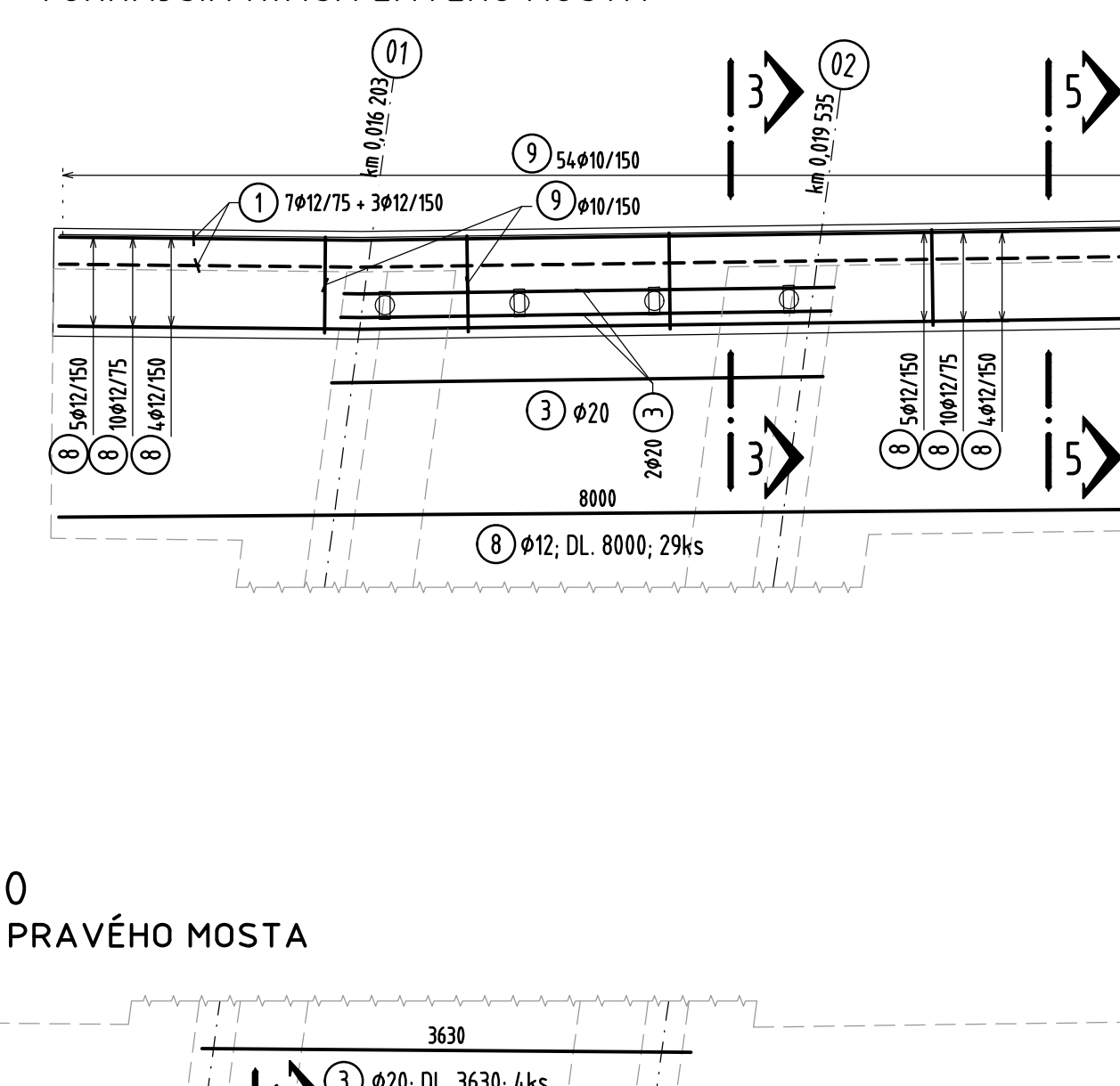
VZOROVÝ REZ VONKAJŠOU RÍMSOU  
ĽAVÉHO MOSTA NA NK 1:10  
REZ "3-3"



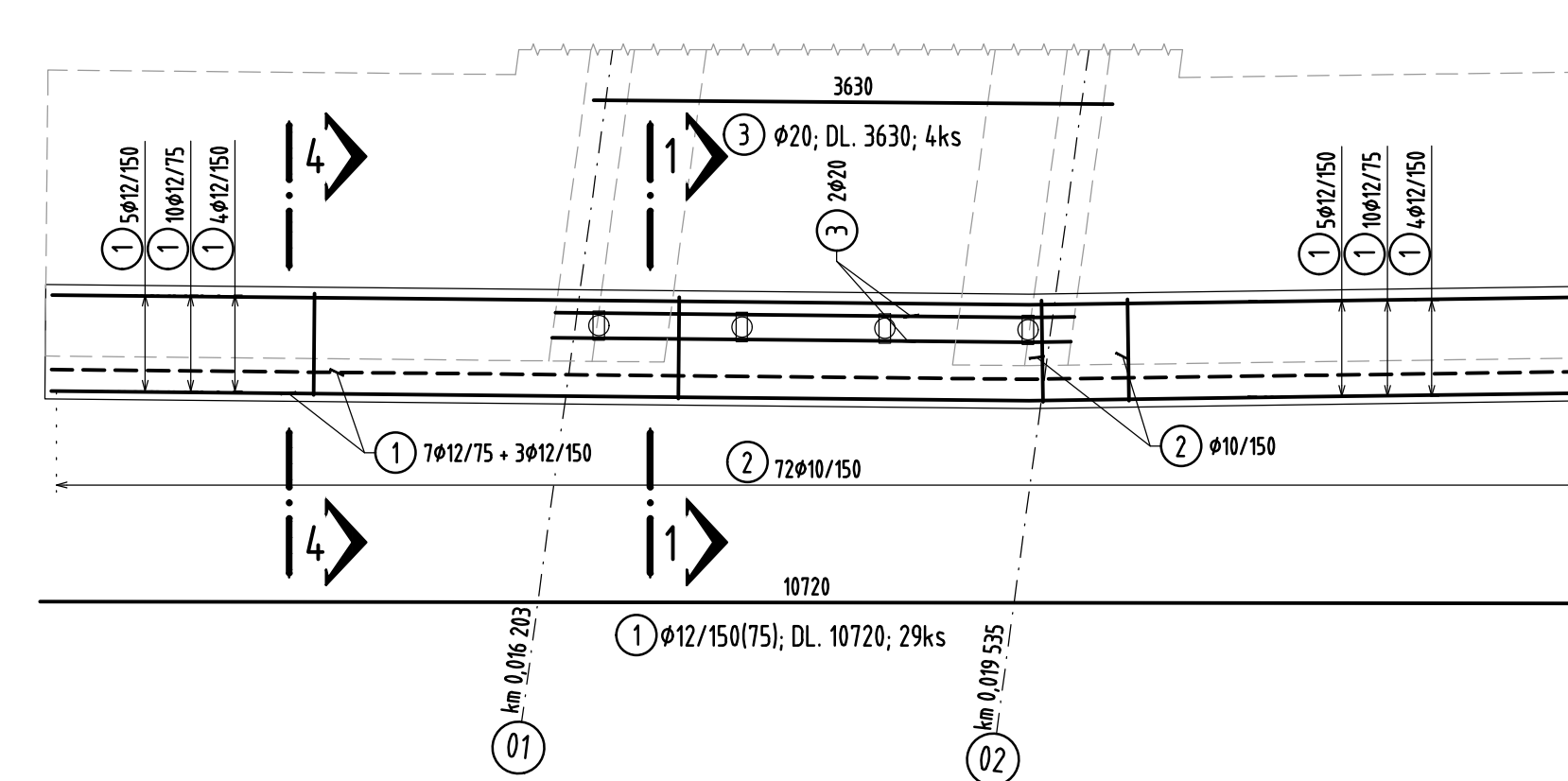
PÔDORYS 1:50  
VNÚTORNÉ RÍMSY OBOCH MOSTOV



PÔDORYS 1:50  
VONKAJŠIA RÍMSA ĽAVÉHO MOSTA



PÔDORYS 1:50  
VONKAJŠIA RÍMSA PRAVÉHO MOSTA



VÝKAZ KOTIEV RÍMS

PRÁVY MOST	4+4+4 = 12 ks
ĽAVÝ MOST	4+4+4 = 12 ks
KOTVY SPOLU	12+12 = 24 ks

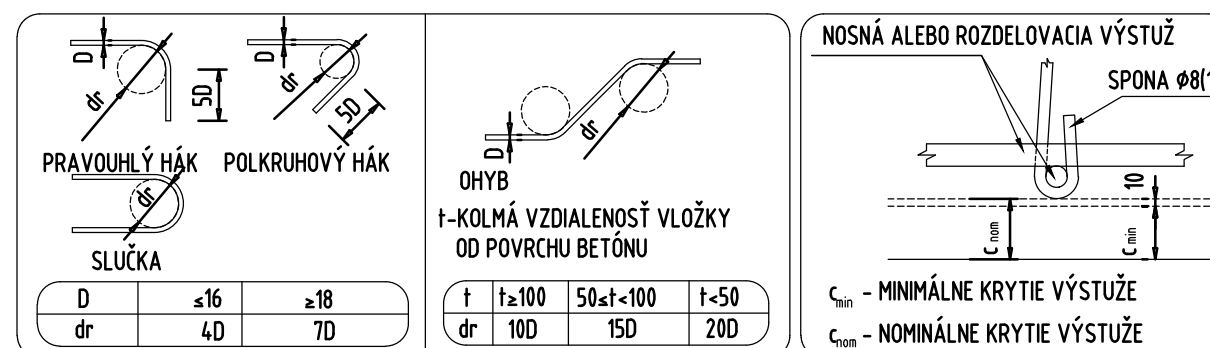
NÁVRH KOTVENIA BUDE OVRHÝNÝ STATICKÝM VÝPOČTOM NA ZÁKLADE POUŽITÝCH CERTIFIKOVANÝCH ZVODIEL.

PREHĽAD POUŽITÝCH MATERIÁLOV

RÍMSY	C 35/45, XC4, XD3, XF4 (ISK) - C10,4 - Dmax16 - S4
BETONÁRSKA VÝSTUŽ	B 500B
KOTVY RÍMS	S 235

POZNÁMKY:

- CELKOVÁ DĹŽKA OBDVŮH RÍMS 10,81m + 2x3,35m + 8,80m = 26,16m
- PRE OBMEDZENIE ZPRAŠŤOVANIA BETÓNU BUDÚ RÍMSY ROZDELENÉ PRACOVNÝMI ŠKARAMI. PRACOVNÉ ŠKÁRY SA NESMÚ REALIZOVAŤ V MIESTE KOTVENIA BEZPEČNOSTNÉHO ZARIADENIA.
- POVRCHOVÁ OCHRANA VŠETKÝCH OCEĽOVÝCH KONŠTRUKCIÍ MUSÍ SPĽAČAŤ TP 068 - "PROTOKORÓZNA OCHRANA OCEĽOVÝCH KONŠTRUKCIÍ MOSTOV", VYDANÝCH MDVR 12/2016, PRE STUPEN KORÓZNEJ AGRESIVITY C4 - VYSOKÁ, PODLA STN EN 9223, S ŽIVOTNOSŤOU VYSOKOU - NAD 15 ROKOV. POUŽITÉ NÁTEROVÉ SYSTÉMY MUSIA SPĽAČAŤ PODMIENKY ŠPECIFIKOVANÉ V TABUĽKÁCH 1, 2 A 3.
- OPRAVA ŠÁRY JE VYKRESLENÁ PRE HORNÝ POVRCH, ROVNAKO SA PŘEVEDE I NA BOČNÝCH PLOCHÁCH RÍMSY.
- VYTÝČOVACIE BODY RÍMS SÚ UVEDENÉ V SAMOSTATNEJ PRÍLOHE Č.18 - VYTÝČOVACIE TABUĽKY.
- VŠETKÝ VIDEČNÉ OSTRÉ HRANY BUDÚ SKOSENÉ VLOŽENÍM TROJHOLNÍKOVEJ LATY 15x15mm DO DEBENIA, POKIAĽ NIE JE UVEDENÉ INAK.
- POŽIADAVKY NA MERANIA POČAS VÝSTAVBY SÚ UVEDENÉ V TECHNICKÉJ SPRÁVE.
- VÝSTUŽ BUDE STYKOVANÁ PRESAKOM PODLA ZÁSAD STN EN 1992-1-1.
- ROZMIERNENIE VÝSTUŽE V DEBENI JE KOTOVANÉ NA OS PRŮTA.
- ODYBŮVÉ TVARY VÝSTUŽE SÚ KOTOVANÉ NA VONKÁJŠIE ROZMERY PRŮTA PODLA STN EN ISO 3766.
- HODNOTY PRE KRYTIE PLATIA PRE KAŽDÝ VÝSTUŽ UVRÁTANE STROJNÝMI.
- KRÍŽOVKA A STYKOVANÁ VÝSTUŽ SA STYKUE VÁŽANÝM PODLA ZÁSAD STN EN 1992-1-1.
- VŠETKÝ OBYČNÉ VÝSTUŽE BUDÚ OBYČNÉ NA NORMALIZOVANÝ POLNOR. (V.0. TABUĽKA)
- POLNOR. "T", "L", "C", "A" A "B" V PŘÍPADE POTREBY UPRAVÍ DO DEBENIA.



KRYTIE

NOMINÁLNE KRYTIE	C <sub>min</sub> = 45 mm
------------------	--------------------------

Súradnicový systém: JTSK

Výškový systém: B.p.v.

Okres: Košice II

Kraj: Košický

Stavba: Rekonštrukcia mosta ev.č. 50-310 Ľudvíkov Dvor

Objednávateľ: Národná diaľničná spoločnosť, a.s.  
Dúbravská cesta 14  
841 04 Bratislava

Zhotoviteľ: Valbek SK, spol. s r.o.  
Eurovea Central 1, Pribinova 4  
811 09 Bratislava

Výkres tvaru a výstuže ríms

D.1.14